

Nous vous proposons pour la 9^{ème} **année consécutive** une nouvelle activité Sport Loisir Santé pour tous :



Marche Nordique



Son principe :

Il s'agit d'accentuer le mouvement naturel de balancier des bras pendant la marche, et de propulser le corps vers l'avant à l'aide de deux bâtons.

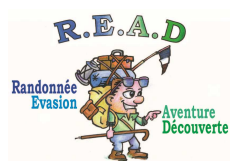
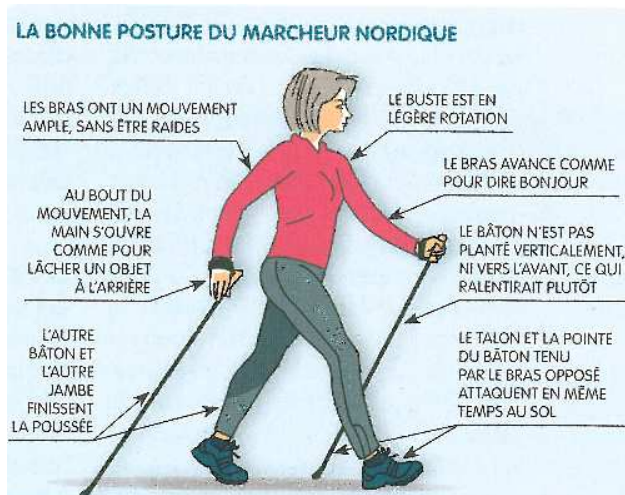
Vous souhaitez :

- Une activité physique à l'extérieur, accessible à tous, sportifs et moins sportifs...
- Un sport sollicitant en douceur l'ensemble des chaînes musculaires (80 à 90 % des muscles du corps humain),
- Une activité ludique qui permet une dépense élevée de calories,
- Une pratique non traumatisante qui soulage les articulations,
- Arrêter de courir ou marcher seul, faire du sport dans la convivialité...

Le programme d'une séance :

Toute séance qu'elle soit douce ou plus sportive, sera adaptée à tous les participants et contient :

- des mouvements gymniques d'échauffement musculaire et articulaire,
- des exercices de déplacement et de renforcement rythmés et ludiques,
- des étirements pour bien récupérer et délasser le corps,
- pause intermédiaire d'hydratation et éventuellement renforcement musculaire du corps au cours de la séance.



Association READ – Randonnée Evasion Aventure et Découverte

Siège Social : Mairie de Saint-Priest Sous Aix

Le Bourg – 87700 SAINT-PRIEST/AIXE

☎ : 06.83.30.32.89/06.50.00.63.92 - @mail : assoread@orange.fr – Site Internet : www.rando-marchenordique-read.jimdo.com

Septembre 2019 – 6 séances

Date	Type de séance	Horaire	Lieu
Mercredi 11	Marche Nordique	19 H 30 à 21 H 30	Limoges Parking du Lycée du Moulin Rabaud
Samedi 14	Marche Nordique	9 H à 11 H	Bosmie l'Aiguille Charroux (Stade de foot)
Mercredi 18	Marche Nordique	19 H 30 à 21 H 30	Couzeix Allée du Stage (parking covoiturage)
Samedi 21	Marche Nordique	9 H à 11 H	Journac Mairie
Mercredi 25	Marche Nordique	19 H 30 à 21 H 30	Panazol Stade de Morpianas
Samedi 28	Marche Nordique	9 H à 11 H	Limoges Bois de la Bastide

Pour information

Mercredi 4	Assemblée Générale Association	19 Heures 45	Saint-Priest/Aixe Salle du Conseil Municipal
------------	-----------------------------------	--------------	---

Octobre 2019 – 9 séances

Date	Type de séance	Horaire	Lieu
Mercredi 2	Marche Nordique	19 H 30 à 21 H 30	Limoges Parking TCL (route de Périgueux)
Samedi 5	Marche Nordique	9 H à 11 H	Saint-Gence Parking face à l'Eglise
Mercredi 9	Marche Nordique	19 H 30 à 21 H 30	Limoges Piscine de Saint-Lazare
Samedi 12	Marche Nordique	9 H à 11 H	Boisseuil Place Pierre Reix
Mercredi 18	Marche Nordique	19 H 30 à 21 H 30	Limoges Parking du Moulin Pinard
Samedi 19	Marche Nordique	9 H à 11 H	Ligoure Parking aux ruines du Château de Chalucet
Mercredi 23	Marche Nordique	19 H 30 à 21 H 30	Le Palais/Vienne Route de Panazol – A la Poste route à droite et parking tout de suite à gauche
Samedi 27	Marche Nordique Allure Soutenue (temps de pause réduit)	9 H à 11 H	Limoges Bois de la Bastide
Mercredi 30	Marche Nordique	19 H 30 à 21 H 30	Limoges Guinguette – Face à la patinoire

Novembre 2019 – 8 séances

Date	Type de séance	Horaire	Lieu
Samedi 2	Marche Nordique	9 H à 11 H	Verneuil Forêt des Vaseix
Mercredi 6	Marche Nordique	19 H 30 à 21 H	Beaubreuil Parking co-voiturage TCL
Mercredi 13	Marche Nordique	19 H 30 à 21 H	Limoges Parking TCL (route de Périgueux)
Samedi 16	Marche Nordique	9 H à 11 H	Nieul Parking en dessous du Château
Mercredi 20	Marche Nordique	19 H 30 à 21 H	Isle Parking des Bayles
Samedi 23	Marche Nordique	9 H à 11 H	Burnac Eglise
Mercredi 27	Marche Nordique	19 H 30 à 21 H	Panazol Stade de Morpienas
Samedi 30	Marche Nordique Allure Soutenue (temps de pause réduit)	9 H à 11 H	Saint-Priest/Aixe Forêt des Loges – Les Bouchats

Décembre 2019 – 4 séances

Date	Type de séance	Horaire	Lieu
Samedi 7	Marche Nordique	9 H à 11 H	Verneuil/Vienne Forêt des Vaseix
Mercredi 11	Marche Nordique	19 H 30 à 21 H	Limoges Ester Technopole
Samedi 14	Marche Nordique	9 H à 11 H	Aixe/Vienne Camping
Mercredi 18	Marche Nordique	19 H 30 à 21 H	Isle Parking des Bayles

Pour information

Vendredi 13 Soirée ~ 4 – 5 Kms	Parcours sur les Illuminations de Noël Balade en famille 10^{ème} Edition	19 Heures	Le lieu de départ vous sera communiqué ultérieurement
---	--	------------------	--

Découvrez la Marche Nordique Avec votre animateur diplômé dans la convivialité.

Les séances proposées sur Limoges et sa périphérie

◆ 2 séances par semaine de 2 Heures

Le Samedi matin à 9 Heures,

et le

Mercredi soir à 19 Heures 30.

Séance Gratuite pour tous les licenciés FFRandonnée

Pour les non licenciés FFR 2 séances de découverte GRATUITES

Pour les Bâtons : Prêtés pendant les 2 séances d'essai

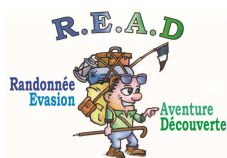
Ensuite 2 options s'offrent à vous :

Soit payer 1 € par séance ou un forfait de 10 € pour la saison sportive

Pour la séance, vous devez vous munir :

- Chaussures légères (basket avec crampons),
- Sac à dos léger,
- Boissons et encas,
- Vos bâtons de Marche Nordique si vous en possédez.

Pour les personnes qui ne sont pas équipées de bâtons, vous devez impérativement vous inscrire à chaque séance car votre animateur ne dispose que d'une dizaine de paires de bâtons.



Association READ – Randonnée Evasion Aventure et Découverte

Siège Social : Mairie de Saint-Priest Sous Aix

Le Bourg – 87700 SAINT-PRIEST/AIXE

☎ : 06.83.30.32.89/06.50.00.63.92 - @mail : assoread@orange.fr - Site Internet : www.rando-marchenordique-read.jimdo.com